

PROYECTORES LED MASTER

PROLITE
BY TACOMA

Proyector LED **PROLITE**® de alta eficiencia línea **MASTER**.
Para aplicaciones deportivas e iluminación general de grandes áreas.
Equipan chip **BRIDGELUX**® de alta eficiencia energética logrando un rendimiento lumínico de 140 Lm/Watt.
Con lente de policarbonato de 60° o 120° y cubierta de vidrio templado transparente.

Los drivers de la línea **PROLITE**® mantienen la luz uniforme siempre, sin importar las posibles variaciones de tensión, en un rango máximo de 85-320VCA 50Hz. Carcaza inyectada en aluminio 6063 mantiene la temperatura en la base de los LED por debajo de los 70°C extendiendo su vida útil por encima de las 35.000 horas. Pintura de alta resistencia al medio ambiente, adecuadas para zonas costeras con salinidad en el aire.

Brazo de fijación en la base que permite orientar el ángulo de proyección en +- 150°. Producto de fabricación nacional con partes globales.



CARACTERÍSTICAS GENERALES





INFORMACIÓN DE PRODUCTO

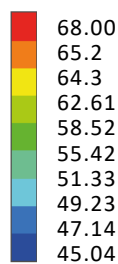
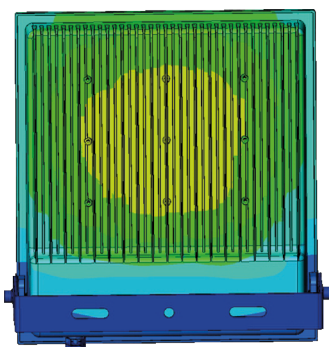
Potencia	100W	150W	200W
SKU	3140 - 3143	3141 - 3144	3142 - 3145
Driver PROLITE	PROLITE-50-ND	PROLITE-100-ND	PROLITE-150-ND
Tensión de entrada nominal	85-265VAC 50 Hz	85-265VAC 50 Hz	85-265VAC 50 Hz
Tensión de entrada máximo	85-320VAC 50 Hz	85-320VAC 50 Hz	85-320VAC 50 Hz
	PF>0,95 THD<15%	PF>0,95 THD<15%	PF>0,95 THD<15%
Protección de pico de tensión	10KVA	10KVA	10KVA
Lente policarbonato	60° - 120°	60° - 120°	60° - 120°
Vidrio Templado	Transparente - Opal	Transparente - Opal	Transparente - Opal
Chip LED	Bridgelux 170 Lm/Watt	Bridgelux 170 Lm/Watt	Bridgelux 170 Lm/Watt
Color luz °K	5.700°K	5.700°K	5.700°K
Lumens efectivos totales	14.000 Lm	21.000 Lm	28.000 Lm
Eficiencia energética	140 Lm/Watt +- 5%	140 Lm/Watt +- 5%	140 Lm/Watt +- 5%
Carcaza	Aluminio inyectado 6063	Aluminio inyectado 6063	Aluminio inyectado 6063
Disipación de calor	96 W/M.K.	96 W/M.K.	96 W/M.K.
IP	65	65	65
Tornillos	Acero inoxidable AISI304	Acero inoxidable AISI304	Acero inoxidable AISI304
Peso neto unitario	1,95 kg	2,60 kg	3,60 kg
Peso bruto	2,05 kg	2,70 kg	6,85 kg
Medidas con soporte modular	28 x 24 x 4,5 cm	32 x 27,5 x 5 cm	36,5 x 32,5 x 5,5 cm

PROTECCIÓN CONTRA
DESCARGAS ATMOSFÉRICAS

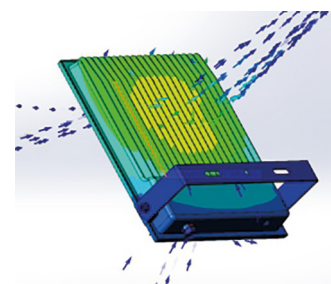
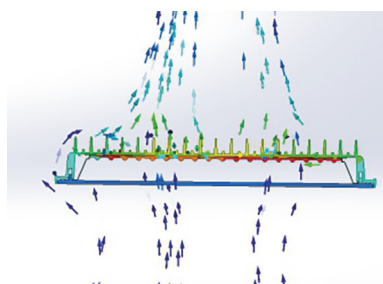


Linea - Tierra 10KV

GESTIÓN TÉRMICA



Unidad: °C



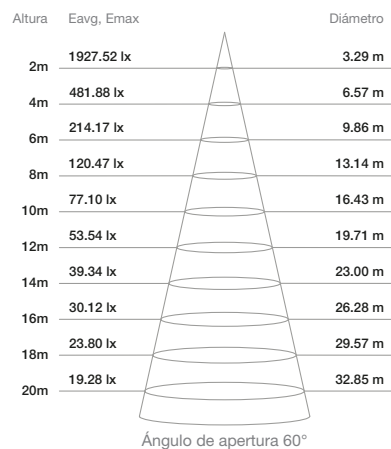
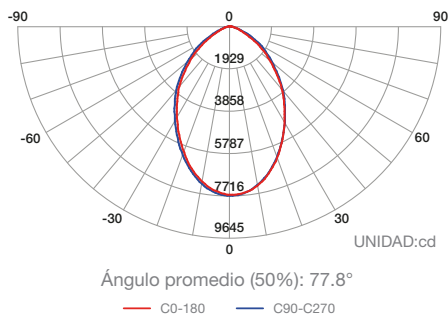
CONDUCTIVIDAD TÉRMICA

CONVECCIÓN DE AIRE TÉRMICO

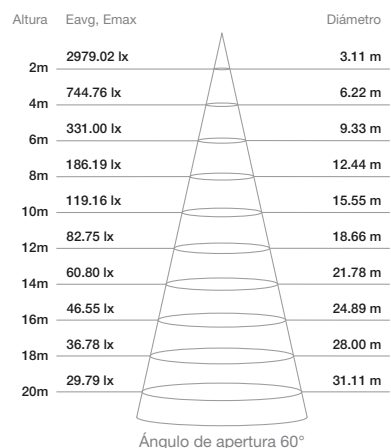
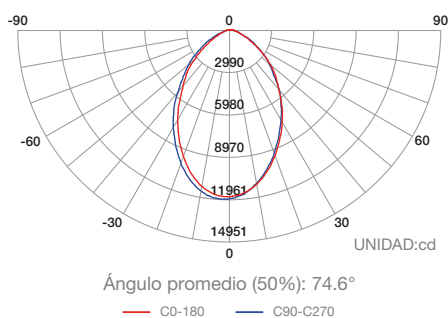
POTENCIAS



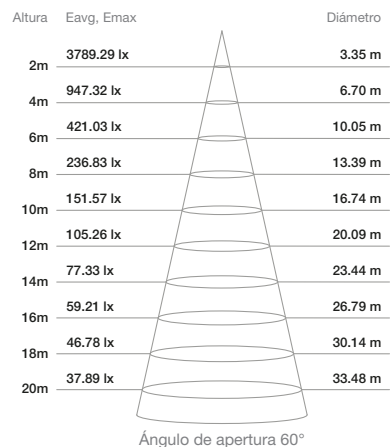
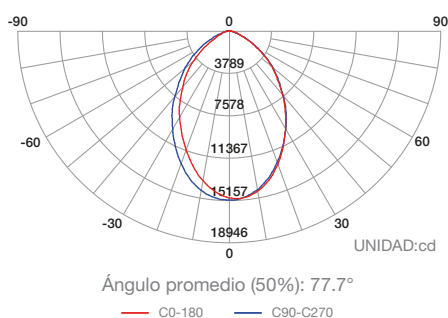
100W



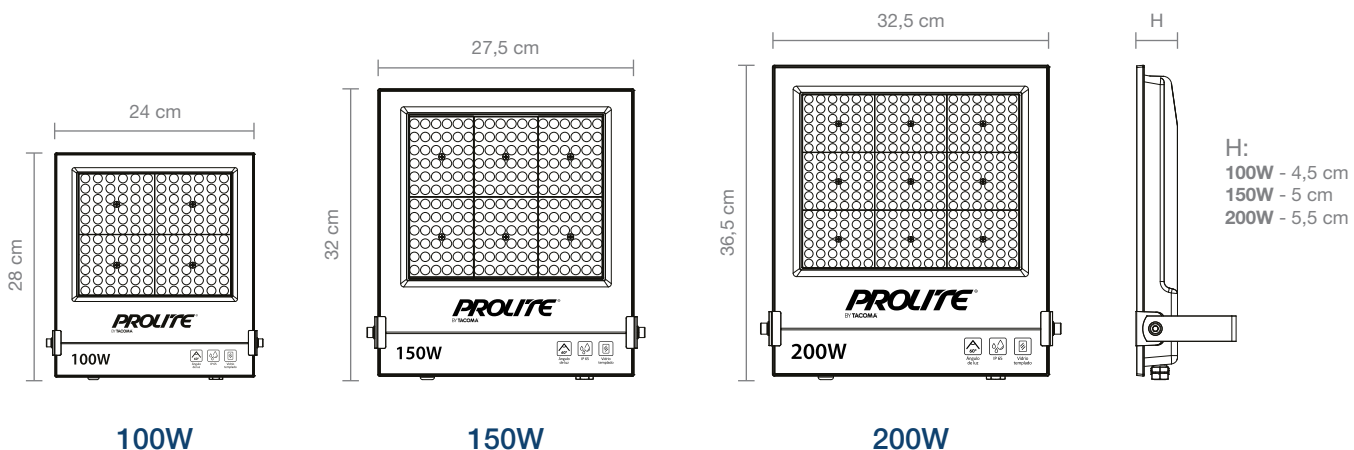
150W



200W



DIMENSIONES DE LUMINARIA



TIPOS DE INSTALACIÓN

