

# PROYECTORES LED MASTER ULTRA CÁLIDOS

**PROLITE**  
BY TACOMA

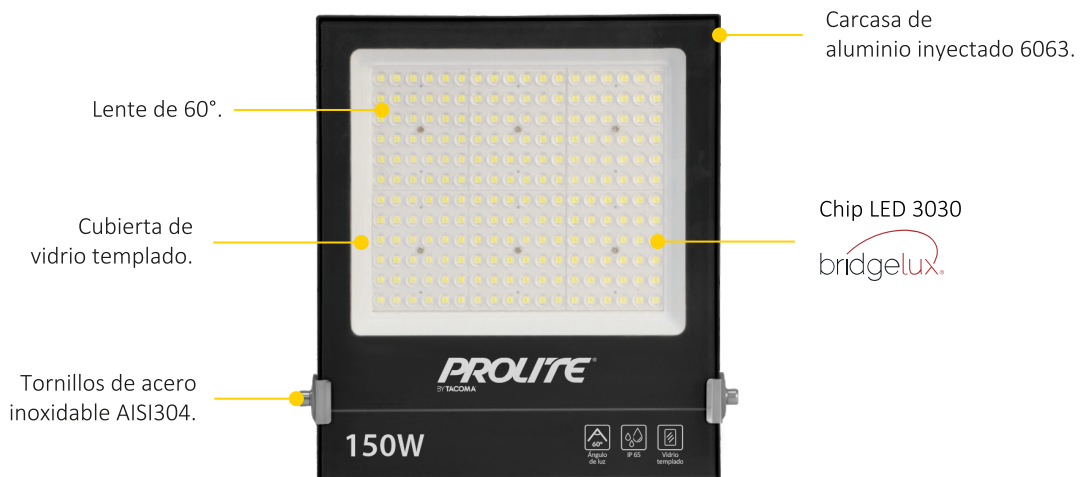
Proyector LED **PROLITE**® de alta eficiencia línea **MASTER**.

Para iluminación de fachadas de edificios, monumentos o muros de ladrillo a la vista. Equipan chip **BRIDGELUX**® de 1800K° ultra cálido de alta eficiencia energética logrando un rendimiento lumínico de 110 Lm/Watt resaltando la belleza del edificio o monumento a iluminar. Con lente de policarbonato de 60° y cubierta de vidrio templado transparente.

Los drivers de la línea **PROLITE**® mantienen la luz uniforme siempre, sin importar las posibles variaciones de tensión, en un rango máximo de 85-320VCA 50Hz. Carcasa inyectada en aluminio 6030 mantiene la temperatura en la base de los LED por debajo de los 70°C extendiendo su vida útil por encima de las 35.000 horas. Pintura de alta resistencia al medio ambiente, adecuadas para zonas costeras con salinidad en el aire. Brazo de fijación en la base que permite orientar el ángulo de proyección en +- 150°. Producto de fabricación nacional con partes globales.



## CARACTERÍSTICAS GENERALES





ULTRA CÁLIDO - 1800°K

INFORMACIÓN DE PRODUCTO

	100W	150W
Potencia	100W	150W
SKU	3146	3147
Driver <b>PROLITE</b>	PROLITE-50-ND	PROLITE-100-ND
Tensión de entrada nominal	85-265VAC 50 Hz	85-265VAC 50 Hz
Tensión de entrada máximo	85-320VAC 50 Hz	85-320VAC 50 Hz
	PF>0,95 THD<15%	PF>0,95 THD<15%
Protección de pico de tensión	10KVA	10KVA
Lente policarbonato	60°	60°
Vidrio Templado	Opal	Opal
Chip LED	Bridgelux 3030	Bridgelux 3030
Color luz °K	1.800°K	1.800°K
Lumens efectivos totales	11.000 Lm	16.500 Lm
Eficiencia energética	110 Lm/Watt +- 5%	110 Lm/Watt +- 5%
Carcaza	Aluminio inyectado 6063	Aluminio inyectado 6063
Disipación de calor	96 W/M.K.	96 W/M.K.
IP	65	65
Tornillos	Acero inoxidable AISI304	Acero inoxidable AISI304
Peso neto unitario	1,95 kg	2,60 kg
Peso bruto	2,05 kg	2,70 kg
Medidas con soporte modular	28 x 24 x 4,5 cm	32 x 27,5 x 5 cm

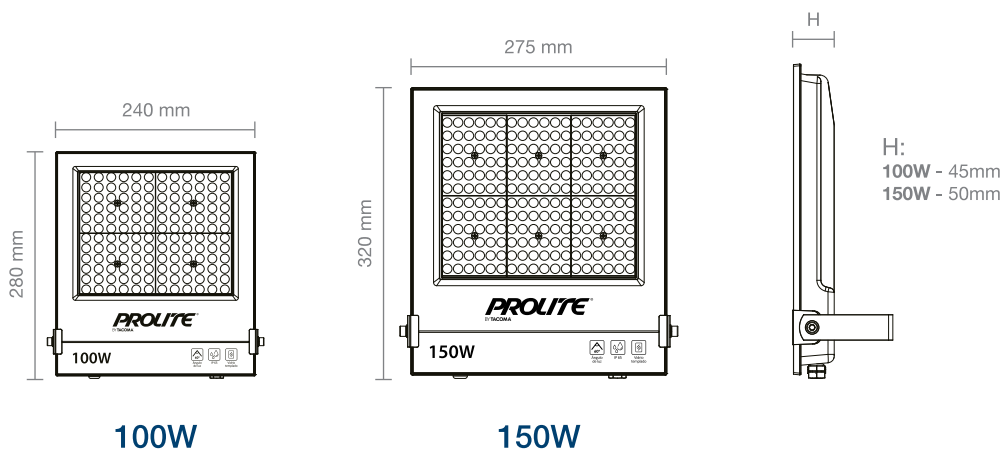
PROTECCIÓN CONTRA  
DESCARGAS ATMOSFÉRICAS



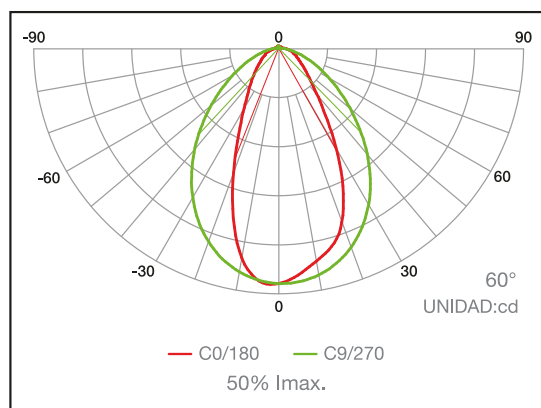
Linea - Tierra 10KV



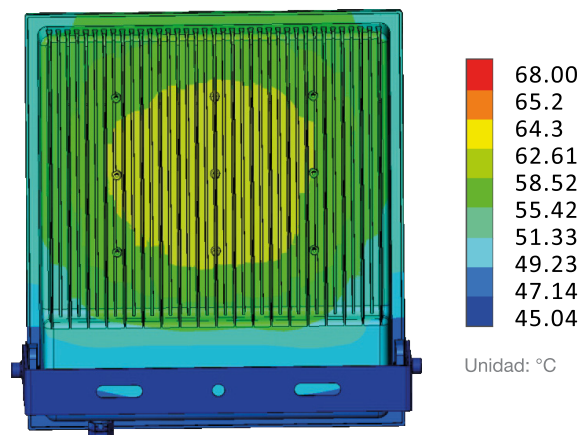
DIMENSIONES DE LUMINARIA



**DIAGRAMA FOTOMÉTRICO**



**GESTIÓN TÉRMICA**



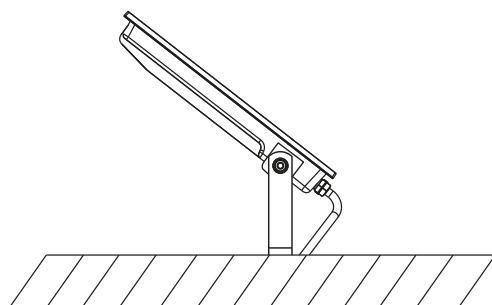
**POTENCIAS**



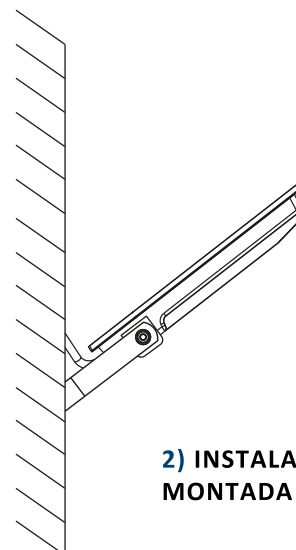
**100W**

**150W**

**TIPOS DE INSTALACIÓN**



**1) INSTALACIÓN DE SUELO**



**2) INSTALACIÓN MONTADA EN PARED**